

No Goggles Analog

Nach NoGoggles folgt nun NoGoggelsAnalog. Ganz ohne Zahlen, die Zeit als analoge Zeiger und das Datum als Bogen mit dem Startpunkt des Monats bei der entsprechenden Stunde und dem Tag als Länge des Bogens in Minuten.

Da ich nicht mehr der Jüngste bin, ist meine Sehschärfe bei kurzen Distanzen nicht mehr die beste. Daher mein Ziel, ein WatchFace zu programmieren, welches auch ohne Brille möglichst gut zu lesen ist. Ohne Schriften und hoher Kontrast. Alles gelöst mit Grafiken, welche zwar keinen ablesbaren Wert bis auf Kommastelle liefern, jedoch einen schnellen Überblick bei guter Lesbarkeit bieten. Für Werte bis auf Komma Stellen gibt es sehr gute Widgets, die explizit den gewünschten Wert in Gross darstellen.

Das WatchFace habe ich für mich und meine Sehschwäche gemacht und muss nicht zwingend für Andere ebenso gut lesbar sein. Jeder kann das WatchFace kostenlos verwenden und mit den möglichen Einstellungen an seine Bedürfnisse anpassen.

Gute Ideen, Verbesserungen und entdeckte Fehler nehme ich mit einem detaillierten Beschreib gerne entgegen.

No Goggles Analog

After NoGoggles now follows NoGoggelsAnalog. Completely without numbers, the time as analog hands and the date as an arc with the starting point of the month at the corresponding hour and the day as the length of the arc in minutes.

Since I am no longer the youngest, my visual acuity is no longer the best at short distances. Therefore, my goal is to program a WatchFace, which can be read without glasses. Without fonts and high contrast. Everything solved with graphics, which do not give a readable value down to decimals but give a quick overview with good readability. For values down to decimals there are very good Widgets available that explicitly display the desired value in large.

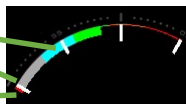
I made the WatchFace for me and my poor eyesight and it does not necessarily have to be equally readable for others. Everybody can use the WatchFace for free and customize it with the possible settings to his needs.

Good ideas, improvements and discovered mistakes are welcome with a detailed description.



Heart Rate / Herzfrequenz

Setting: «Heart Rate Zone Size»
 Setting: «Lowest Heart Rate to display»
 Deep HR: red / Tiefe HF: rot



Example: Lowest 60, Size 10 -> 60 ... 110
 Default: HR of user from Garmin App
 Standard: HR des Nutzers von Garmin App

Dot 1 and 2

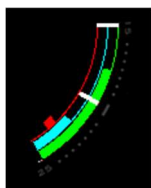
Configurable as: Alarm, Move alert, Notification or do not disturb
 Konfigurierbar als: Alarm, Bewegung Alarm, Benachrichtigung oder nicht Stören

Left In and right Out Activity / Linke Innen und rechte Aussen Aktivität

Steps, Stairs or active Minutes / Schritte, Treppen oder aktive Minuten

First 360° Activity 0 to 100% of the goal, second and third 360° (thicker) overshoot 100 to 300% of goal
 Erste 360° Aktivität 0 bis 100% des Ziels, zweite und dritte 360° (dicker) 100 bis 300% über dem Ziel

Hight / Höhe



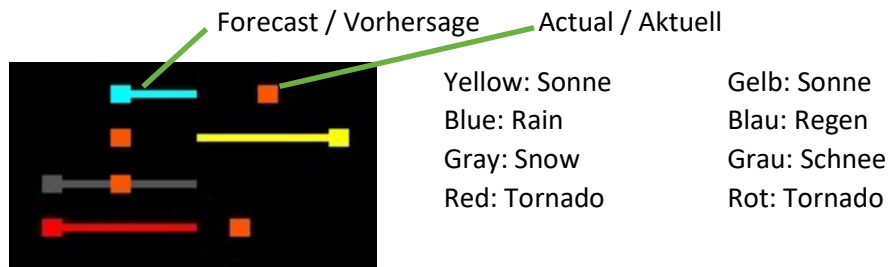
Green: 10m scale
 Cyan: 100m scale
 Red: 1000m scale
 Actual: 2370m

Grün: 10m Skala
 Cyan: 100m Skala
 Rot: 1000m Skala
 Aktuell: 2370m

Weather / Wetter

Real forecast if watch supports CIQ 3.2, otherwise display of barometric pressure of the sensor. As bigger the bar, as heavier the weather.

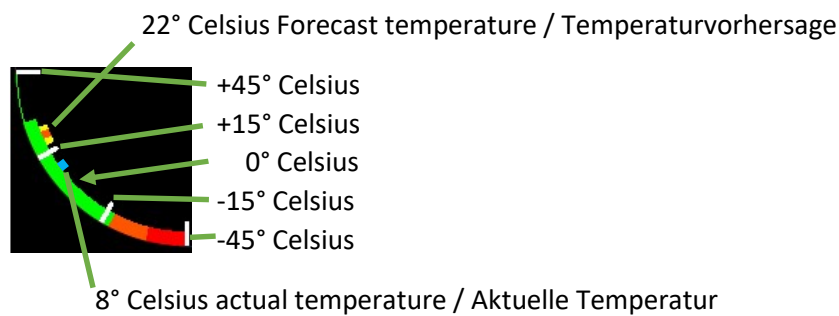
Reale Vorhersage, wenn die Uhr CIQ 3.2 unterstützt, ansonsten Anzeige des barometrischen Druckes des Sensors. Je grösser der Balken, je stärker das Wetter.



Temperature / Temperatur

Real forecast if watch supports CIQ 3.2, otherwise no temperature is available.

Reale Vorhersage, wenn die Uhr CIQ 3.2 unterstützt, ansonsten ist keine Temperatur verfügbar.



Date / Datum

The date as an arc with the month at the corresponding hour as the starting point and the day as the length of the arc in minutes.

Das Datum als Bogen mit dem Monat bei der entsprechenden Stunde als Startpunkt und der Tag als Länge des Bogens in Minuten.

Example 30. of October / Beispiel 30. Oktober

