



### Date

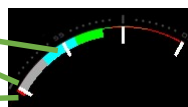
Available in DD.MM, MM.DD, DDD DD and DD DDD

### Heart Rate / Herzfrequenz

Setting: «Heart Rate Zone Size»

Setting: «Lowest Heart Rate to display»

Low HR: red / Tiefe HF: rot



Example: Lowest 60, Size 10 -> 60 ... 110

Default: HR of user from Garmin App

Standard: HR des Nutzers von Garmin App

### Dot 1 and 2

Configurable as: Alarm, Move alert, Notification or do not disturb

Konfigurierbar als: Alarm, Bewegung Alarm, Benachrichtigung oder nicht Stören

### Left and right Activity / Linke und rechte Aktivität

Steps, Stairs or active Minutes / Schritte, Treppen oder aktive Minuten



Activity 0 to 100% of the goal

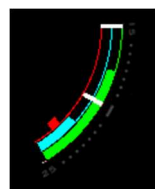
Aktivität 0 bis 100 % vom Ziel



100%-200% of goal

100%-200% des Ziels

### Hight / Höhe



Green:

10m scale

Cyan:

100m scale

Red:

1000m scale

Actual:

2370m

Grün:

10m Skala

Cyan:

100m Skala

Rot:

1000m Skala

Aktuell:

2370m