

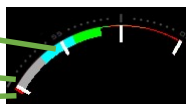


Date / תאריך

Available in DD.MM, MM.DD, DDD DD and DD DDD / זמין "חח.חח.", "חח.חח.", "חח.חח.חח." וגם "חח.חח.חח.חח."

Heart Rate / דופק

Setting: «Heart Rate Zone Size»
 הגדרות: «הצג דופק נמוך»
 Low HR: red / דופק נמוך: אדום



Example: Lowest 60, Size 10 -> 60 ... 110
 דוגמה: נמוך 60, גודל 10 -> 60 ... 110
 ברירת מחדל: הגדרות הדופק של ההתקן
 Default: HR of user from Garmin App

Dot 1 and 2 נקודות

Configurable as: Alarm, Move alert, Notification or do not disturb
 התאמה אישית: שרון מעורר, התראת תנועה, התראות, נא לא להפריע

Left and right Activity / פעילות ימין ושמאל

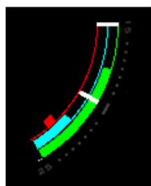
Steps, Stairs or active Minutes / צעדים, קומות, דקות אינטנסיביות



פעילות 100%-0% מהמטרה
 פעילות 100-200% מהמטרה



Hight / גובה:



Green: 10m scale
 Cyan: 100m scale
 Red: 1000m scale
 Actual: 2370m

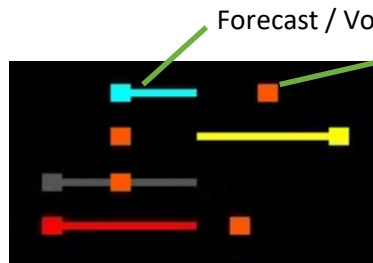
ירוק - 10 מטר
 תכלת 100 מטר
 אדום 1000 מטר.
 בדוגמה: 2370 מטר

Weather / Wetter / מזג אוויר

Real forecast if watch supports CIQ 3.2, otherwise display of barometric pressure of the sensor. As bigger the bar, as heavier the weather.

Reale Vorhersage, wenn die Uhr CIQ 3.2 unterstützt, ansonsten Anzeige des barometrischen Druckes des Sensors. Je grösser der Balken, je stärker das Wetter.

תחזית ריאלית לשעונים התומכים ב CIQ 3.2. לחילופין תצוגת לחץ ברומטרי של החיישן. החיווי גדל עם העצמה.



	Forecast / Vorhersage/ תחזית	Actual / Aktuell/ נוכחי	
Yellow:	Sonne	Gelb: Sonne	צהוב: שמש
Blue:	Rain	Blau: Regen	כחול: גשם
Gray:	Snow	Grau: Schnee	אפור: שלג
Red:	Tornado	Rot: Tornado	אדום: טורנדו

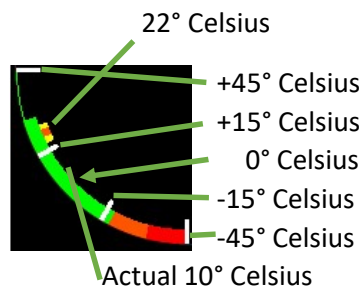
Temperature / Temperatur / מעלות

Real forecast if watch supports CIQ 3.2, otherwise no temperature is available.

Reale Vorhersage, wenn die Uhr CIQ 3.2 unterstützt, ansonsten ist keine Temperatur verfügbar.

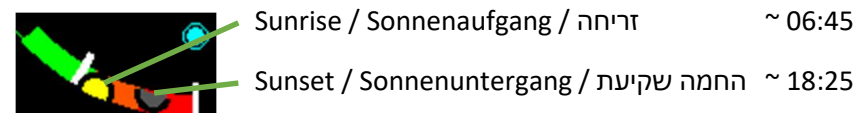
תחזית ריאלית זמינה רק לשעונים התומכים ב CIQ 3.2.

Temperature & Sunrise-Sunset / Temperatur & Sonnenaufgang und Untergang / שקיעה-זריחה טמפרטורה



Important / Wichtig / וויכטיג

If forecast and or sunrise/sunset are not correct, especially after a firmware update, reboot watch.
 Wenn die Vorhersage und/oder der Sonnenaufgang/Sonnenuntergang nicht korrekt sind, insbesondere nach einem Firmware-Update, starten Sie die Uhr neu.
 אם התחזית או הזריחה/שקיעה אינן נכונות, במיוחד לאחר עדכון קושחה, הפעל מחדש את השעון



Status / סטוס

Status of Body Battery / Oxygen Saturation / Stress in 0..100%

מצב סוללת הגוף / רווית חמצן / מתח ב-0..100%

